



LANGLEBIG. HOCHWERTIG. DAUERHAFT SCHÖN.
KömaPan[®] – Nut- und Federprofil

STARKE OPTIK – BEEINDRUCKENDE EIGENSCHAFTEN

KömaPan – Nut- und Federprofil

Ob als Fassadenverkleidung, Türfüllung oder Lärm- und Sichtschutz: KömaPan bietet Ihnen eine ebenso günstige wie hochwertige Lösung für Ihr Vorhaben.

Die Eigenschaften dieser bewährten Nut- und Federprofile von Kömmerling sind beeindruckend: Sie trotzen nicht nur Wind und Wetter, sondern auch chemischen Umwelteinflüssen. Nicht einmal Schädlinge können ihnen etwas anhaben. Diesen Schutz verdankt KömaPan der witterungs- und UV-resistenten Oberflächenfolierung. Das komplett wartungsfreie Material bleibt formstabil, die Farben sind dauerhaft schön – und das Ganze bei minimalem Pflegeaufwand. Eine Entscheidung, an der Sie lange Freude haben werden.

Langlebig

- › Feuchtigkeitsresistent
- › Wetterecht und -beständig
- › UV-beständig
- › Korrosionsbeständig
- › Formbeständig
- › Licht- und farbecht nach DIN ISO 105-A03

Leistungsstark

- › Hohe Belastbarkeit
- › Stoßfest und druckstabil
- › Guter Schallschutz
- › Brandklasse B2

Nachhaltig

- › Zu 100% recycelbar in weiß
- › Grundkörper von folierter Ausführung aus 100% Recyclingmaterial
- › Guter Wärmeschutz

Pflegeleicht

- › Leicht zu reinigen
- › Wartungsfrei



DER ALLES- KÖNNER FÜR IHRE KREATIVEN LÖSUNGEN

Die perfekte Lösung

Verkleidungen

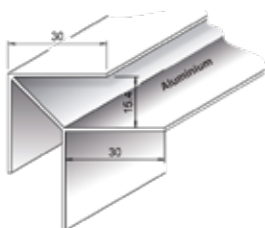
- › Fassaden- und Giebelverkleidungen
- › Wandverkleidungen
- › Attikaverkleidungen
- › Dachunterstandsverkleidungen

Füllungen

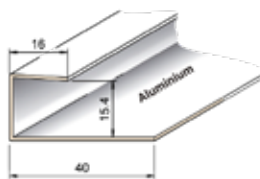
- › Gartentor- und Haustürfüllungen
- › Hoftorfüllungen
- › Füllungen für Geländerverkleidung (z. B. Balkonfüllungen)

Sicht- und Lärmschutz

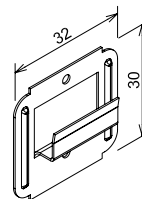
ZUBEHÖRPROFILE



**Außeneckprofile
Aluminium**
8234

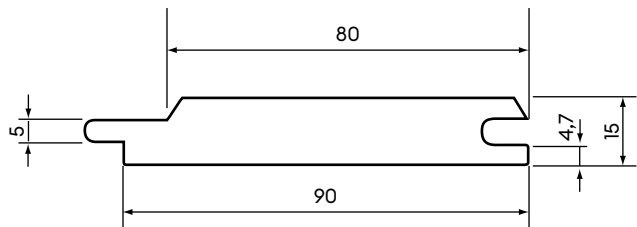


**Abschlussprofil
Aluminium**
8236



**Fugenkralle V2A
mit Edelstahlstift**
8056

TECHNISCHE DATEN



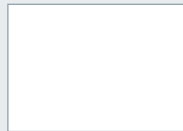
	Foliert	Weiß
Profilbezeichnung	8081	
Abmessung	90 x 15 mm	
Lieferlänge	6 m	
Gewicht	1.050 g/m ± 10 % (ein- oder beidseitig foliert)	770 g/m ± 10 %
Witterungsbeständigkeit	5 Jahre (in einigen Farben 10 Jahren, bitte erfragen)	10 Jahre

	Prüfmethode	Einheit	Kunststoff-Massivprofile	
			mit Folierung	654 weiß
Mechanische Eigenschaften				
(Roh-) Dichte	ISO 1183	g/cm ³	0,85 ± 0,05	0,60 ± 0,05
Kugeldruckhärte 132 N/30s	DIN EN ISO 2039	N/mm ²	> 20	> 20
Schlagzähigkeit bei +20°C	DIN EN ISO 179 (Anl.)	kJ/m ²	> 24	> 20
Schlagzähigkeit bei 0°C	DIN EN ISO 179 (Anl.)	kJ/m ²	> 22	> 18
Schlagzähigkeit bei -20°C	DIN EN ISO 179 (Anl.)	kJ/m ²	> 20	> 16
Härte Shore D	DIN 53505		≥ 75	> 75
Thermische Eigenschaften				
Vicat-Erweichungstemperatur	DIN EN ISO 306	°C	> 77	> 77
Formbeständigkeit in der Wärme	DIN EN ISO 75 (HDT)	°C	60	60
Schrumpf bei +70°C (2 h)	DIN 16 927 (Anl.)	%	< 0,4	< 0,4
Schrumpf bei +100°C (1 h)	DIN 16 927 (Anl.)	%	< 1,8	< 10
Linearer Ausdehnungskoeffizient (im Bereich von -30° C bis +50° C)	DIN 53 752	mm/mK	0,04 - 0,05	0,08
U-Wert	DIN EN 674 (Anl.)	W/(m ² K)	2,2	2,2
Wärmeleitfähigkeit (0°C bis +60°C)	DIN EN 52612	W/(mK)	0,095	0,095
Sonstige Eigenschaften				
Oberflächenhärte			HB-F	
Ritzhärte nach Clemens		pond	500	
Kugelstrahlprüfung	DIN 53 154		A 10000	
Sandstrahlprüfung nach Gardner	ASTM 968-51	l/MIL	6,0	
Salzsprühtest	DIN 50 021		i.O.	
Lichtbeständigkeit (geprüft nach DIN 53 389)	DIN 54 004		Stufe 8	
Wetterbeständigkeit (geprüft nach DIN 53 387, 2.000 h)	DIN 54001		Echth.-Note 4	
Brandschutzklasse	DIN EN ISO 13501-1 DIN EN ISO 11925-2		E-Klasse	E-Klasse

KömaPan®

Dekore für jeden Geschmack

STANDARDFARBEN



Reinweiß
654 (WS)



Eiche dunkel
15



Anthrazitgrau
16



Silbergrau
21



Mahagoni
LJ



Golden Oak
LO



Eiche rustikal
37



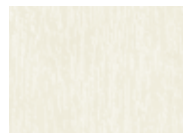
Lärche
38



Moosgrün
53



Tannengrün
TJ



Weiß
WA



Eiche hell
73



Bergeiche
74



Streifen-Douglasie
76



Alux anthrazit
HC



Alux DB 703
AL



Alux grau-aluminium
HA



Alux weiß-aluminium
HW



Siena PR
SC



Cherry Blossom
CB



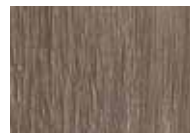
Rustic Cherry
RC



Irish Oak
IO



Santana Oak
OA



Sheffield oak brown
OB



Sheffield oak grey
OS



Sheffield oak light
SO

Die Profile sind in ein- oder beidseitiger Folierung erhältlich. Das Lieferprogramm entnehmen Sie bitte unserer Preisliste.

SONDERFARBEN



Oregon
39



Weinrot
44



Cremeweiß
CQ



Stahlblau
88



Astfichte
AF



Edelstahl
AR

#KömmerlingForTomorrow

profine GmbH
Kömmerling

Zweibrücker Straße 200
66954 Pirmasens
Tel. +49 6331 56-0
E-Mail: info@koemmerling.com

www.koemmerling.com

