

Solar Decathlon Europe 2012: Zwei Modellhäuser gehen mit „PremiDoor“ ins Rennen

Beim diesjährigen Architektur-Wettbewerb Solar Decathlon Europe sind die Modellhäuser von zwei Universitätsteams mit „PremiDoor“ Hebe-Schiebetüren von profine ausgestattet. Über seine Tochtergesellschaft profine Iberia S. A. kooperiert der Profilversteller dort mit der Universität des Baskenlandes sowie mit der Universität Porto. Darüber hinaus ist profine zum zweiten Mal offizieller Sponsor der Veranstaltung.

Der Solar Decathlon Europe ist ein technisch-interdisziplinärer Wettbewerb, bei dem aktuell 20 Hochschulteams aus aller Welt ein solarbetriebenes Wohnhaus entwerfen und bauen, das in zehn Disziplinen, wie beispielsweise Energiebilanz und Innovationsgrad bewertet wird.

Im Sommer 2008 wurde das Pendant zum US-amerikanischen Wettstreit erstmals vom spanischen Bauministerium und der Polytechnischen Universität Madrid ausgelobt. Die diesjährige Endausscheidung erfolgt vom 14. bis 30. September erneut in der spanischen Hauptstadt.

„Der Solar Decathlon ist für uns eine große Chance, unsere energieeffizienten Produkte in einem sehr anspruchsvollen Umfeld unter Beweis zu stellen. Dabei wollen wir mit unserer in Spanien führenden Marke Kömmerling auch ein weiteres Zeichen für überzeugend nachhaltige Fenster und Türen setzen“, erläutert Carlos Pérez, Geschäftsführer von profine Iberia.

Mit dem „Ekihouse“ stellt die Universität des Baskenlandes eine Lösung vor, die durch zwei verschiedene Module charakterisiert ist. Das Haus ist beweglich und ermöglicht mit einer Sommer- und Wintervariante ganzjährig ein flexibles und energieeffizientes Erreichen des optimalen Raumklimas.

Die „Casas em Movimento“ der Universität Porto zeichnen sich besonders durch ihre Interaktion mit der Sonne aus, d.h. sie drehen sich im Tagesverlauf um circa 180° um ihre eigene Achse, damit das Licht und die Energie der Sonne bestmöglich genutzt werden können.

Um die vielfältigen Anforderungen der Teams zu erfüllen, erwies sich die „PremiDoor“ von profine als ideal geeignet, da sie es ermöglicht, sehr große Öffnungen lichtintensiv, energieeffizient und flexibel auszugestalten.

Carlos Pérez: „Unser Engagement als Sponsor ist vor allem auch ein Bekenntnis zu den Nachhaltigkeitszielen des Wettbewerbs. Wir wollen damit ein Stück weit dazu beitragen, den Stellenwert ökologisch vorbildlicher Fenstersysteme im Bewusstsein der Öffentlichkeit zu verankern.“

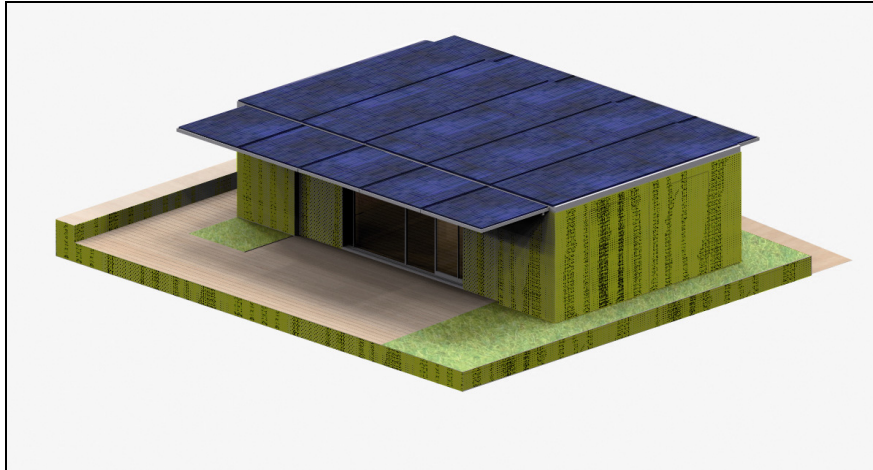
10.07.2012

Unternehmenskommunikation:
Martin Schweppenhäuser
Telefon +49 (0) 6331 / 56-18 04
Telefax +49 (0) 6331 / 56-15 15
martin.schweppenhaeuser@
profine-group.com

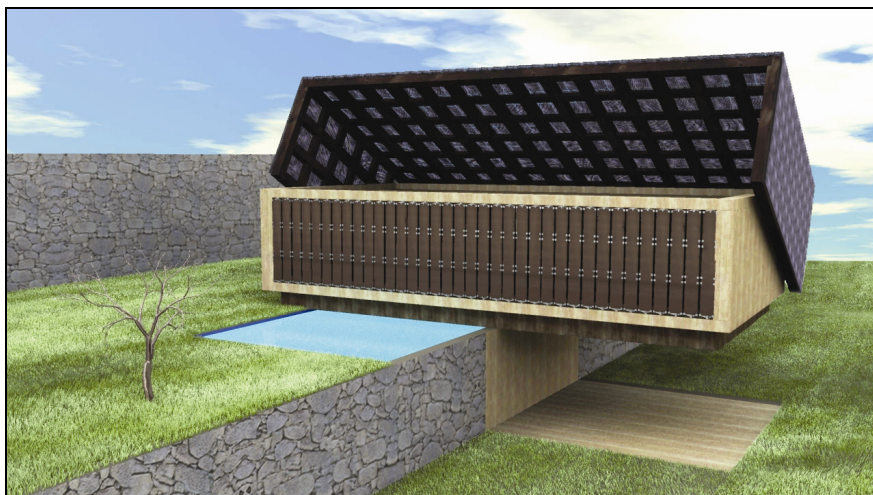
Herausgeber:
profine GmbH
International Profile Group
Mülheimer Straße 26
53840 Troisdorf
Telefon +49 (0) 2241 / 85-06
Telefax +49 (0) 2241 / 85-27 93
info@profine-group.com
www.profine-group.com

Starke Marken:





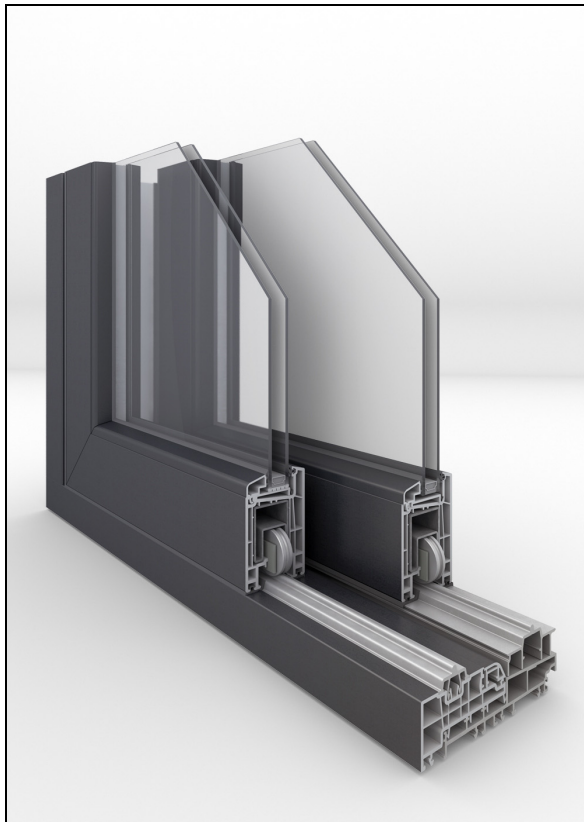
Das Modell des „Ekihouse“ („Eki“ ist Baskisch für „Sonne“) der Universität des Baskenlandes für die Teilnahme beim Solar Decathlon 2012 in Madrid.



Die „Casas em Movimento“ (Häuser in Bewegung) des Universitätsteams aus dem portugiesischen Porto zeichnen sich durch ihre Interaktion mit der Sonne aus.

Starke Marken:





Das „Ekihouse“ und die „Casas em Movimento“ sind beim Solar Decathlon 2012 mit „PremiDoor“ Hebe-Schiebetüren von profine in der Farbe anthrazitgrau ausgestattet.

Über profine:

Die profine GmbH – International Profile Group – ist ein weltweit führender Hersteller von Kunststoff-Profilen für Fenster und Türen sowie namhafter Anbieter von Sichtschutz-Systemen und PVC-Platten. Die Gruppe ist mit ihren Marken KBE, KÖMMERLING und TROCAL an 28 Standorten in 21 Ländern vertreten und damit international hervorragend aufgestellt. profine produziert an Standorten in Deutschland, Frankreich, Italien, Spanien, Russland, der Ukraine, den USA und China. Die Unternehmensgruppe mit Sitz in Troisdorf / Nordrhein-Westfalen erwirtschaftete im Geschäftsjahr 2011 mit 3.200 Mitarbeitern einen Umsatz von rund 700 Mio. Euro.

Starke Marken:

